

Passerelle 4G

WaveGateway

000 AWG 201



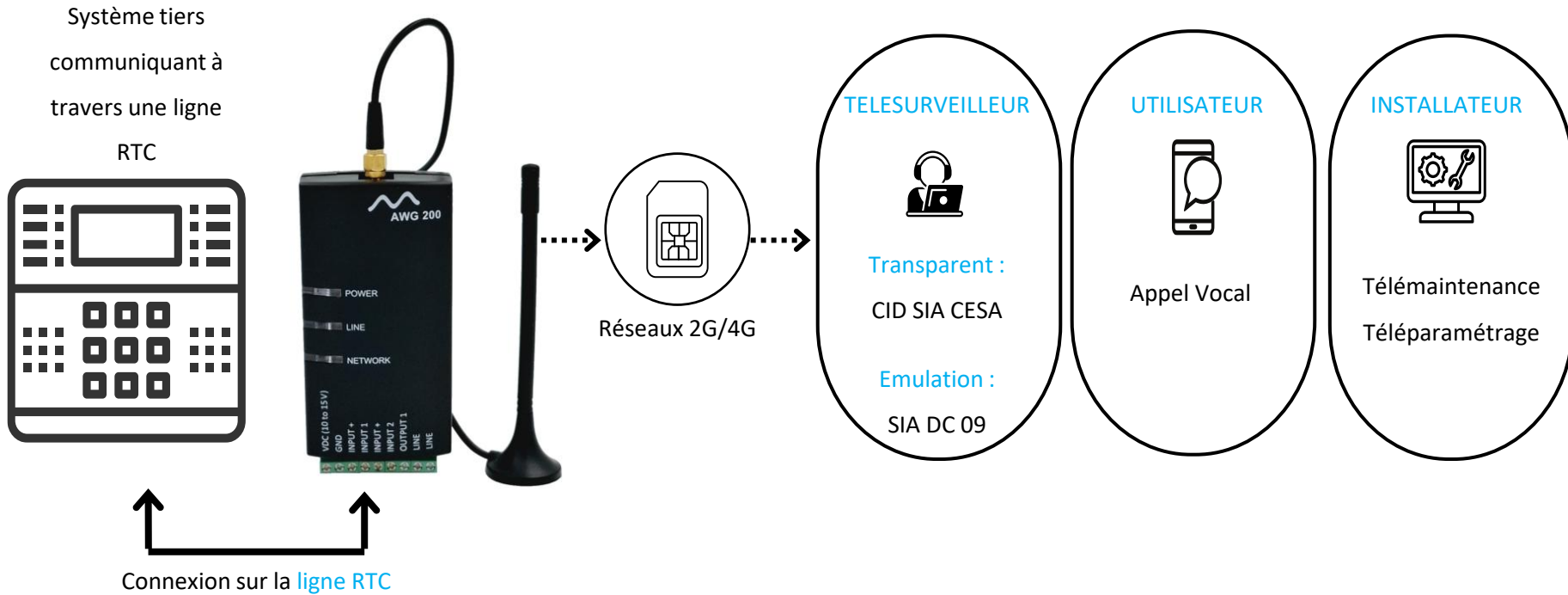
Passerelle 4G WaveGateway 000 AWG 201

- **Maintien des fonctions vocales et télésurveillance** de tout système communiquant en RTC
- Communication sur **réseaux 2G/4G**
- Alimentation en **12V**
- Antenne déportée 1,5m + support mural fournis
- **Pas de programmation nécessaire**
- Taille compacte pour la placer à l'intérieur du systèmes tiers
- Prévoir carte SIM « machine to machine » VoLTE







WaveGateway 4G

000 AWG 201



FIN DES RESEAUX **RTC/2G/3G**

Opérateur	RTC	2G	3G
Orange 	2030	2026	2028
SFR 	-	2026	2028
Bouygues 	-	2026	2029
Free 	-	Fait	2028

Cas d'usage

Remplacement des passerelles **2G/3G existantes**

Secours RTC des **centrales d'alarme** (Vocale ou Digitale)

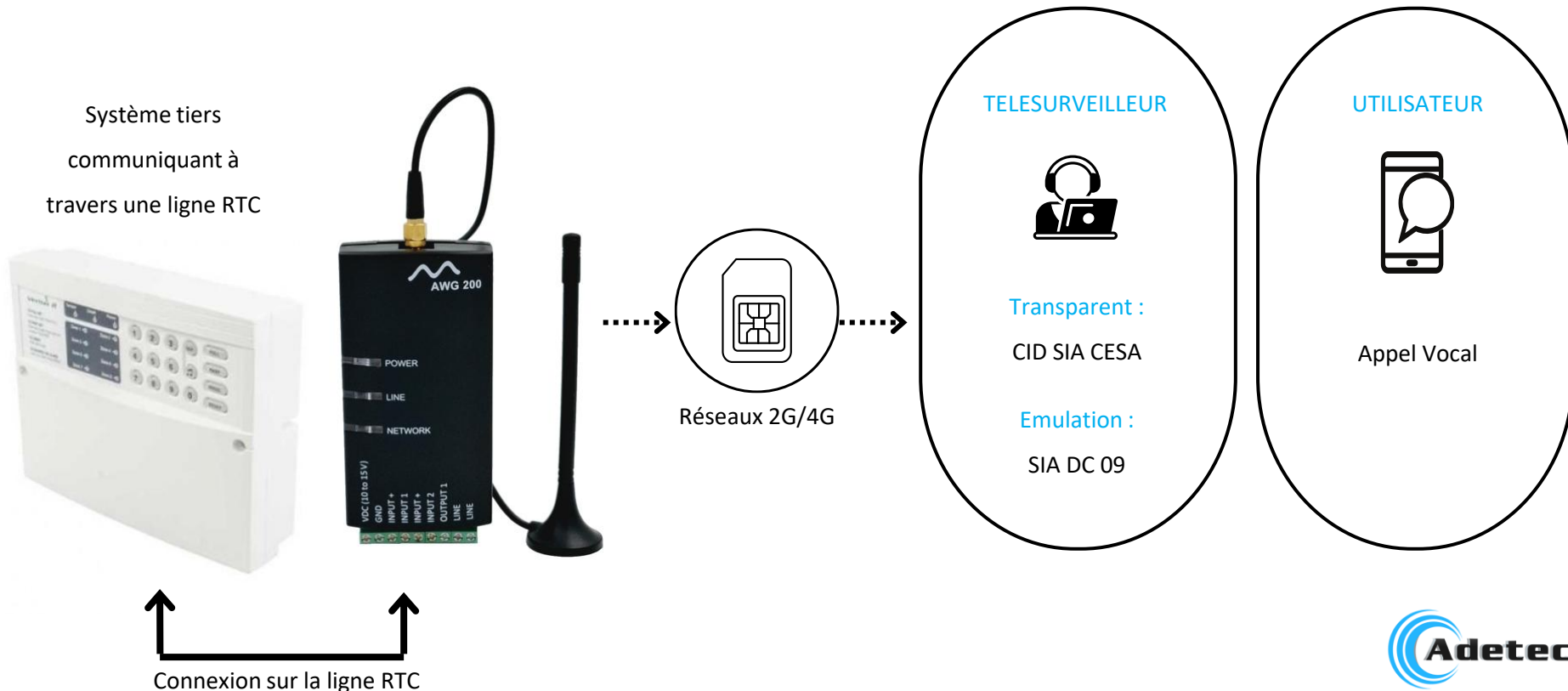
Secours RTC des **transmetteurs d'alarme** (Incendie, Technique, Vocaux, Digitaux)

Secours RTC des **téléphones rouges**

Secours RTC des **EAS** (Espace d'Attente Sécurisés)

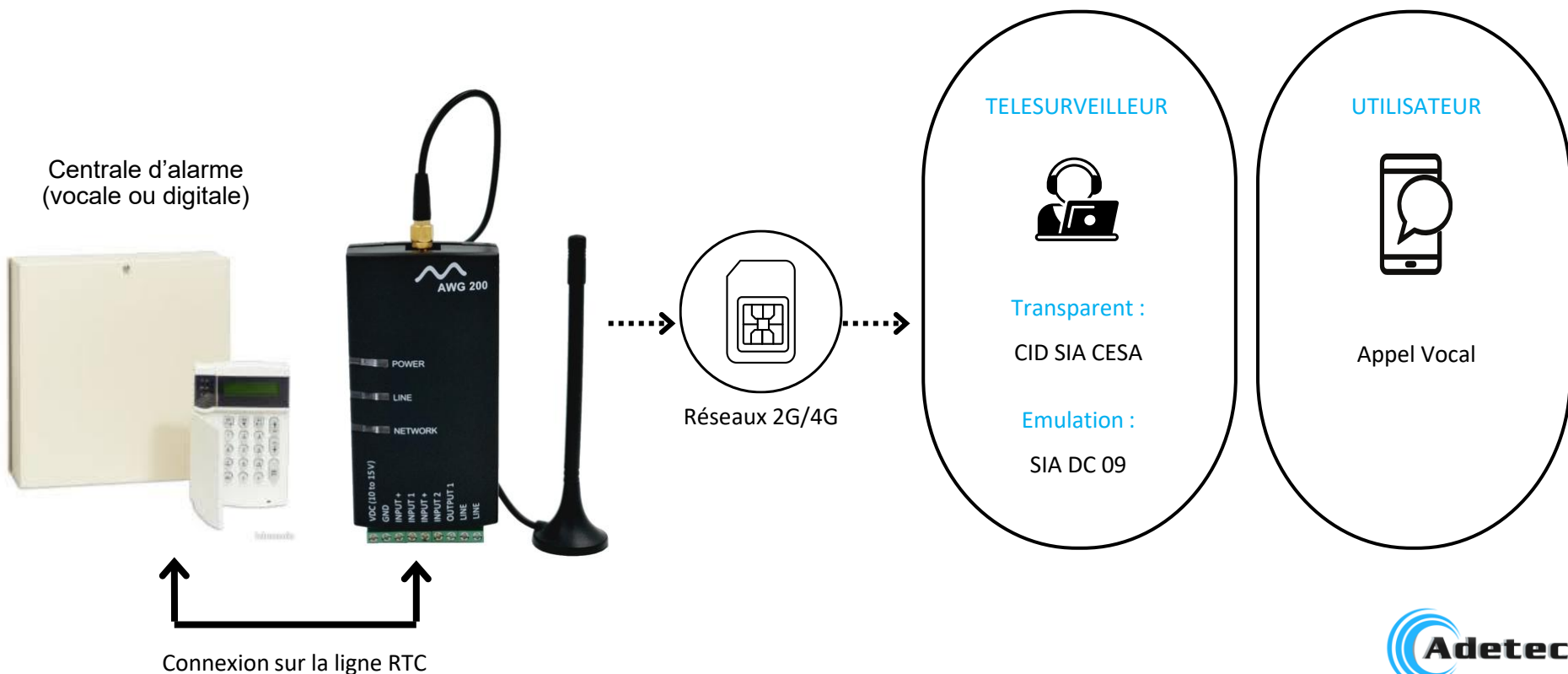
Remplacement des passerelles 2G/3G existantes

- ✓ **Maintien des fonctions vocale et télésurveillance** du système communiquant en RTC
- ✓ Pas de programmation de la **WaveGateway** (pour transmission vocale ou digitale)
- ✓ Conservation de la **programmation du système tiers**
- ✓ Conservation du câblage existant
- ✓ Possibilité de transmettre vers le télésurveilleur en SIA DC09



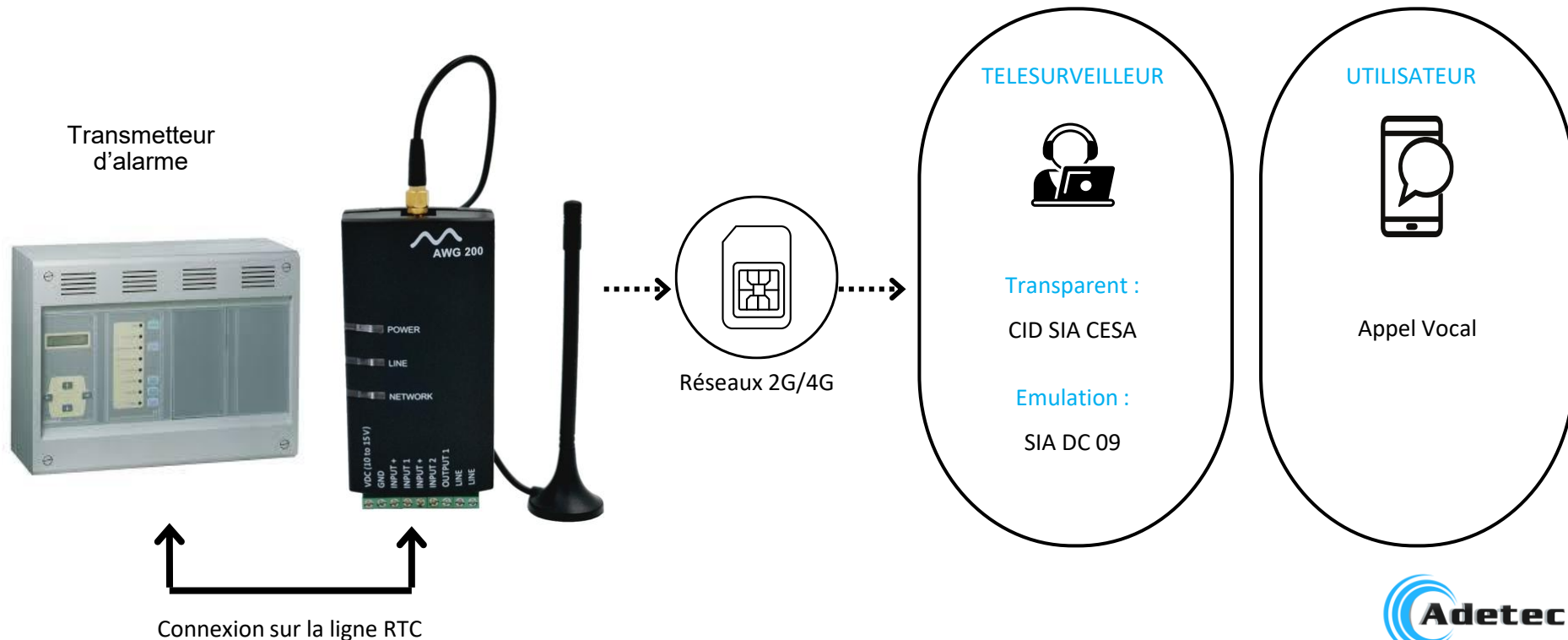
Secours RTC des centrales d'alarme (vocales ou digitales)

- ✓ **Maintien des fonctions vocale et télésurveillance** de toute centrale d'alarme communiquant en RTC
- ✓ Pas de programmation de la **WaveGateway** (Si transmission vocale ou digitale)
- ✓ Conservation de la **programmation de la centrale d'alarme**
- ✓ Alimentation de la **WaveGateway** par la centrale d'alarme
- ✓ Possibilité de transmettre vers le télésurveilleur en SIA DC09
- ✓ Rapidité d'installation : placement de la **WaveGateway** dans la centrale d'alarme



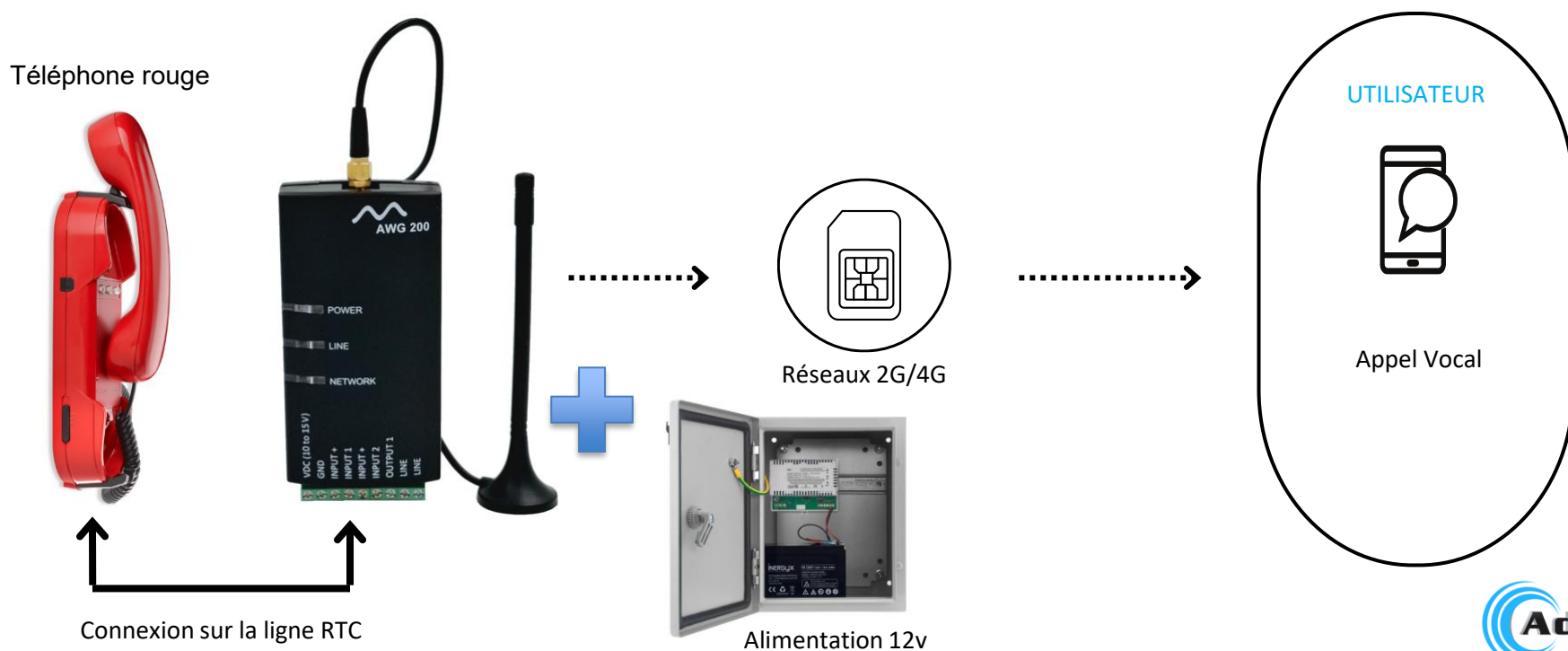
Secours RTC des transmetteurs d'alarme (Incendie, Technique, Vocaux, Digitaux etc.)

- ✓ **Maintien des fonctions vocale et télésurveillance** de tout système communiquant en RTC
- ✓ Pas de programmation de la **WaveGateway** (Si transmission vocale ou digitale)
- ✓ Conservation de la **programmation de la centrale d'alarme**
- ✓ Alimentation de la **WaveGateway** par la centrale d'alarme
- ✓ Possibilité de transmettre vers le télésurveilleur en SIA DC09
- ✓ Rapidité d'installation : placement de la **WaveGateway** dans la centrale d'alarme



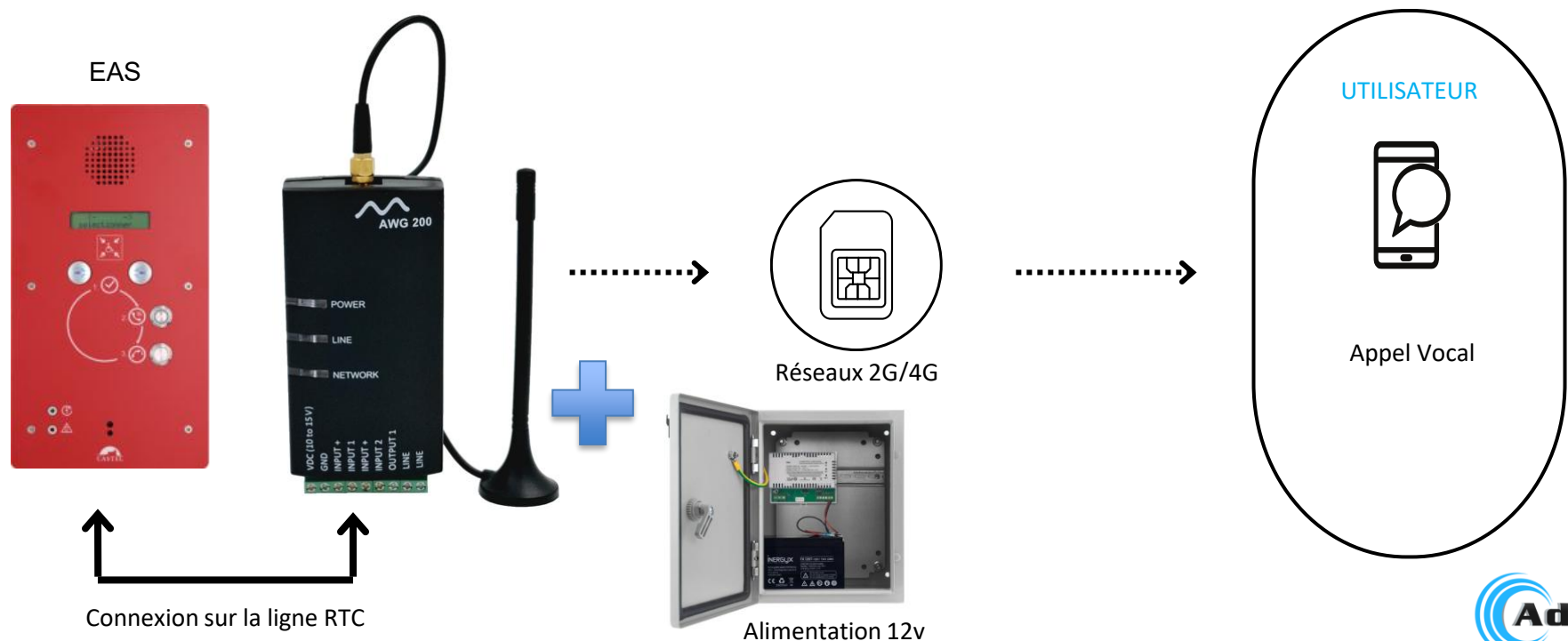
Secours RTC des téléphones rouges

- ✓ Maintien des fonctions vocale des téléphones rouges communiquant en RTC
- ✓ Prévoir une alimentation en 12v + Batterie de secours
- ✓ Rapidité d'installation : placement de la WaveGateway dans l'alimentation



Secours RTC des EAS (Espace d'Attente Sécurisés)

- ✓ Maintien des fonctions vocale des EAS communiquant en RTC
- ✓ Prévoir une alimentation en 12v + Batterie de secours (si nécessaire)
- ✓ Rapidité d'installation : placement de la WaveGateway dans l'alimentation



ANTENNES GSM 2G/3G/4G



Antennes intérieures
926 ANT 008 (1,5m)
926 ANT 009 (5m)



Antennes extérieures
926 ANT 056 (5m)
926 ANT 106 (10m)



Extension de câble
926 EXT 010 (10m)



Adaptateur SMA/MMC
926 GSM 007



FABRIQUÉ
EN FRANCE

Garantie **3 ans**