



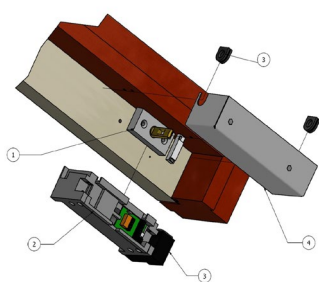
VERROU ÉLECTROMÉCANIQUE GRS 100

Pour le contrôle d'accès et l'évacuation des issues de secours

Verrou électromécanique **GROOM GRS 100** pour le contrôle d'accès et l'évacuation des issues de secours. Raccordement à un CMSI possible en 24/48 Vcc avec sélection automatique de la tension. Conforme à la norme NFS 61-937 en 24 Vcc et 48 Vcc.

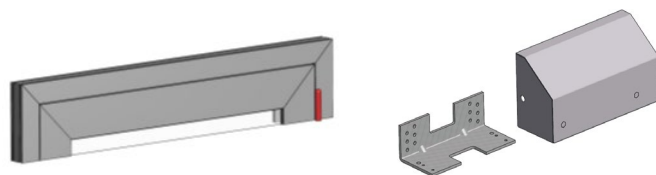
- ✓ Idéal ERP, IGH, hôpitaux, EHPAD, tertiaire...
- ✓ Résistance à l'effraction de 600 kg la poussée.
- ✓ Réglage et fonctionnement optimal grâce à son doigt de gâche monté sur rotule.

MONTAGE SIMPLE EN 4 ÉTAPES :



1. Monter le doigt et l'aimant
2. Monter le corps du GRS100
3. Câbler le GRS 100
4. Monter le capot

KIT DE POSE POUR PORTE AFFLEURANTE :



Le kit de pose permet de s'adapter au cas d'une porte affleurante.

LES AVANTAGES DU VERROU ÉLECTROMÉCANIQUE GRS 100



Résistance à l'effraction de 600 kg en applique



Sélection automatique de la tension 24, 48 Vcc



Conforme NFS 61-937 en 24 et 48 Vcc